

**ООО «Сальсксельмаш»**  
**Техническое описание СНУ-550.005ТО**  
**Захват универсальный тюковой и для тюков в пленке**  
**на СНУ-550**

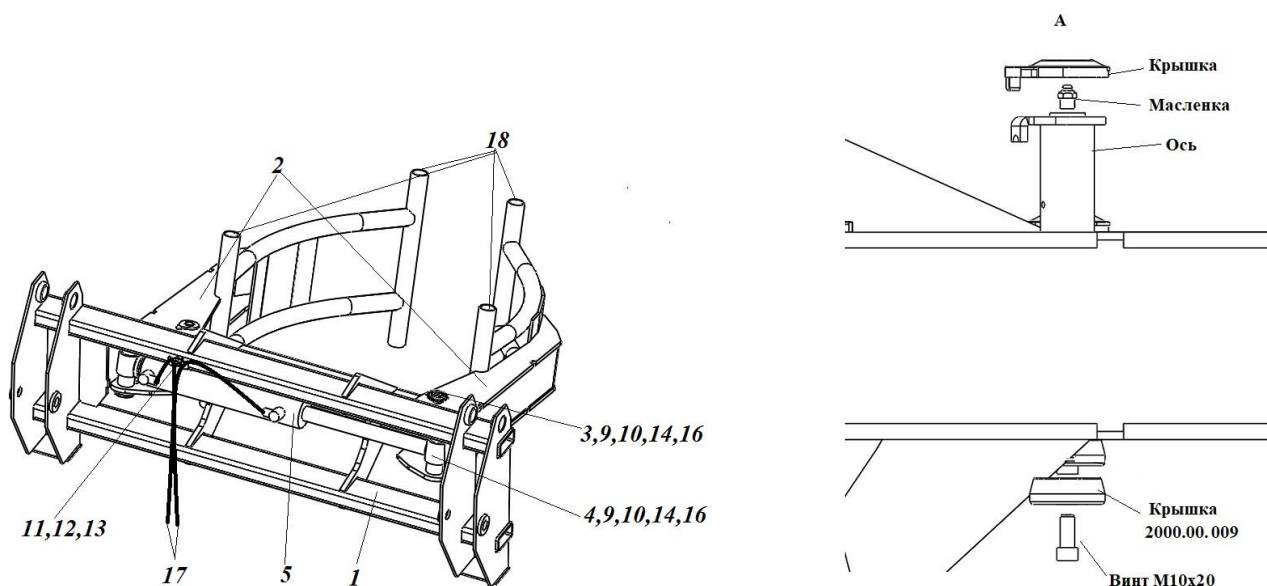


Рис.1

1-рама, 2-рамка прижимная, 3,4-оси, 5-гидроцилиндр, 9,10-крышка,11-планка, 12-болт М8х20, 13-гайка М8, 14-винт М10х20, 16-масленка, 17-РВД (L=2.0м), 18-заглушка.

Грузоподъемность, кгс.....800  
 Агрегатируется с погрузчиком..... СНУ-550  
 Высота погрузки на СНУ-550, м, до.....6  
 Производительность, т/час.....5,5

Захват состоит из рамы 1, к которой осями 3 крепят прижимные рамки. К концам рамок крепится гидроцилиндр 5 осями 4 (рис. 1).

Захват тюковой в тяжелом исполнении предназначен для круглых или квадратных тюков, а также для тюков в пленке. Тюки могут захватываться в любом положении и укладываться, переворачиваясь в желаемом положении (лежа/стоя). Захват предназначен для круглых тюков от 0,9м до 1,8м, в диаметре и для квадратных тюков до 1,8м. Захватом возможно поднимать 2 – 3 квадратных тюка меньших размеров.

Захватом можно выполнять следующие операции:

1. подбор и погрузку тюков в транспортные средства;
2. подбор и транспортирование тюков к месту скирдования в поле или возле фермы;
3. укладку тюков в скирды.

Во все оси вставить масленки 16 и перед работой обязательно произвести смазку.

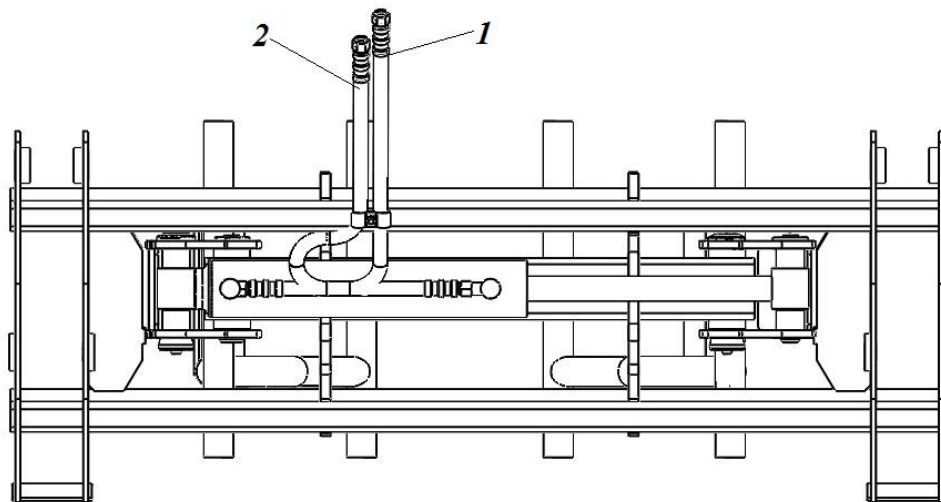


Рис.2

При установке РВД на гидроцилиндр в открытом положении РВД поз. 2 закрепить так, чтобы оставался свободный ход необходимый для перемещения гидроцилиндра в закрытое положение (см. рис. 2). РВД поз. 1 закрепить, как показано на (рис. 2).

**ВНИМАНИЕ!** Перед монтажом гидросистемы установить кольцо резиновое КУН 2000.00.005 на всех резьбовых соединениях, где имеется ниппель с канавкой + гайка накидная. (см. эскиз)

